

Innovatives Fahrradvermietsystem für Mainz – „MVGmeinRad“

Integration von Verkehrsträgern und betriebliche Einbindung in Mainz



Gefördert durch:



1. Preis für Mainz (2009)

MAINZIGARTIG MOBIL



Mainz mit Fahrradverleihsystem MVG baut Fahrradverleih auf

Erster Platz in Wettbewerb / 1,8 Millionen Euro Fördergeld

olko. MAINZ. Bis zum Jahr 2012 soll in Mainz ein mit dem Personennahverkehr verknüpftes Fahrradverleihsystem aufgebaut werden. Das teilten gestern Vertreter der Stadt Mainz, der Stadtwerke Mainz AG und deren Tochter Mainzer Verkehrsgesellschaft (MVG) mit. Möglich wird dies, weil MVG und

gesteigert v
Das Main:
Endstufe i
Fahrräder
1440 Stell
können; 90
len an Bus-
sonstigen

Grüne erfreut über Leihsystem für

MAINZ (mij). Die Mainzer Grünen begrüßen den Modellversuch "Fahrrad-Verleih" der MVG. "Wir freuen uns über das geplante stadtweite Fahrradverleihsystem und beglückwünschen die

Verkehrsmittel in der Innenstadt gegen- über dem Auto attraktiver zu machen. Das Fahrrad sei das umweltfreundlichste, gesündeste und in der Stadt auch meist das schnellste Verkehrsmittel, so Helm-Becker. Damit das Verleihsystem in Mainz auch gut angenommen werde, müssten aber auch dringend Investitionen in die Sanierung und den Ausbau von Radwegen vorgenommen werden, fordert Eder: "Was nützt es, wenn die Stadt nun 3,6 Millionen Euro in ein

MVG baut Fahrradverleih auf

Die MVG will das Fahrrad zum festen Bestandteil des öffentlichen Nahverkehrs machen. Bis 2012 will sie ein System in Mainz aufbauen, bei dem den

Mainzern 1000 Fahrräder zur Ausleihe zur Verfügung stehen. Das Projekt wird finanziert über Fördergelder aus einem Bundeswettbewerb, in dem Mainz unter

MVG will 1000 Fahrräder verleihen

Nach dem Sieg bei Bundeswettbewerb können Stadt und MVG Fahrradverleih aufbauen

Vor allem im Straßenverkehr lässt sich viel des klimaschädlichen CO₂ einsparen. Ein stärker als öffentliches Verkehrsmittel fördern.

MAINZ. Fast 1000 Fahrräder will die MVG finanzstarke Mitbewerber."

Mainz bekommt 1000 Fahrräder zur Ausleihe

Ehrgeiziges Projekt siegt bei Bundeswettbewerb

MAINZ. Fast 1000 Fahrräder wollen die Mainzer Verkehrsbetriebe (MVG) bis 2012 in der Stadt zum Verleih anbieten. Möglich wird das ehrgeizige Vorhaben, weil MVG und Stadt den ersten Preis bei einem Wettbewerb des Bundesverkehrsministeriums und damit 1,8 Millionen Euro Fördergelder gewinnen konnten.

In drei Stufen wird das Verleihsystem eingeführt. Bevor alle MVG-Kunden darauf zugreifen können, werden es Mitarbeiter der Stadt oder der Stadtwerke testen. Im Jahr 2012 soll der Verleih dann flächendeckend funktionieren. "Damit erfinden wir die Fahrradstadt Mainz neu", frohlockte Oberbürgermeister Jens Beutel, der die Auszeichnung

von Bundesverkehrsminister Wolfgang Tiefensee entgegennahm. 44 Kommunen hatten sich an der Ausschreibung "Innovative Öffentliche Fahrradverleihsysteme" beteiligt.

Aus dem Feld schlagen konnten die MVG Städte wie Stuttgart oder Nürnberg, weil das Verleihsystem eng an das bestehende Nahverkehrsnetz und die vorhandenen Tarife gekoppelt wird. Vorgesehen sind 120 feste Radstationen im ganzen Mainzer Stadtgebiet und auf der anderen Rheinseite in den drei zu Wiesbaden gehörenden Stadtteilen Amöneburg, Kastel und Kostheim. 90 Verleihstationen sollen direkt an Bushaltestellen aufgestellt werden. Die übrigen 30 sollen Gebiete mit wenig

Nahverkehr Netz an Stationen Für 70 (die Räder Rückgabe) lich. Me beliebig lung soll weder le oder mi Diese C hin an Z gegeber Besitzer ten. (me



Jens Beutel (63, SPD) präsentierte das Fahrrad-Konzept

Foto: PETER JÜLICH

Fahrräder für alle!
Mainz bekommt
Super-Leihsystem
Mainz - Die Domstadt be-



Die Mainzer Verkehrsgesellschaft (MVG) in Mainz

*Eindrücke zu **MVGmeinRad***

Grundsätzliche Zielsetzung aus Marktsicht

Verkehrsmittel Fahrrad

*Aufbau und Funktionsweise von **MVGmeinRad***

*Organisationsbereiche für **MVGmeinRad***

Datenmanagement

Die MVG in Mainz (2011)

MAINZIGARTIG MOBIL

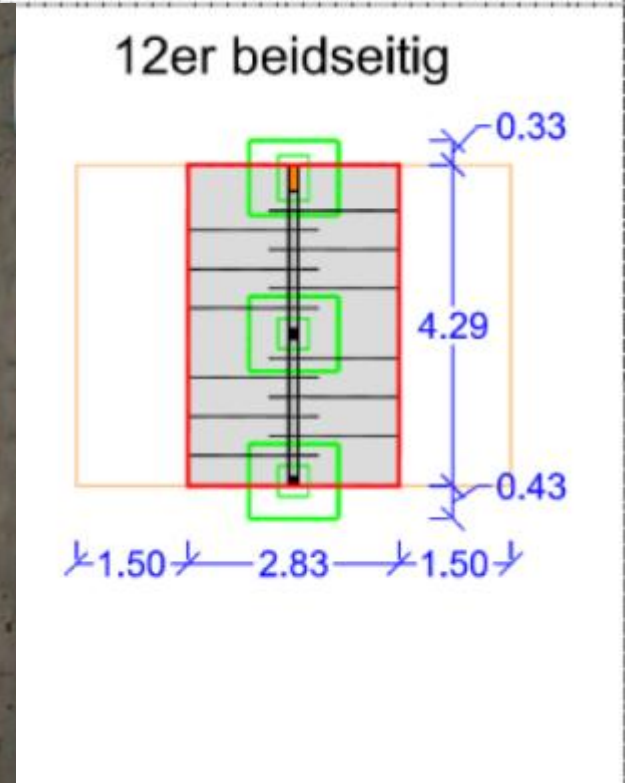
Mainz die Landeshauptstadt in Rheinland-Pfalz

- ~ 200.000 Einwohner
- ~ 250.000 Einwohner (Verkehrsgebiet)
- Fläche 98 km²
- 9,8 Mio. Fahrplan-km/Jahr
- 49,3 Mio Fahrgäste/Jahr
- 27 Straßenbahnen, 3 Linien, 19 Km Streckenlänge
- 125 Niederflurbusse, 29 Linien, 233 Km Streckenlänge



Das MVGmeinRad

MAINZIGARTIG MOBIL



Stationsüberblick (April '12) MAINZIGARTIG MOBIL



grün: in Betrieb
gelb: in Vorbereitung (genehmigt)
rot: "Außer Betrieb"
lila: Standorte in Vorplanung
purpur: mögliche Standorte Wiesbaden
türkis: Bodenheim (in Betrieb)
blau: Budenheim (geplant)

Das Mietrad

MAINZIGARTIG MOBIL



- | | | | | | |
|-----------------|---------------|---------------|-----------------|-----------------|-------------------|
| 1 Lenker | 2 Schaltgriff | 3 Bremsgriffe | 4 Glocke | 5 Scheinwerfer | 6 Vorderrad |
| 7 Nabendynamo | 8 Bremsen | 9 Tretlager | 10 Kettenschutz | 11 Sattel | 12 Sattelstütze |
| 13 Gepäckträger | 14 Bootbag | 15 Rücklicht | 16 Hinterrad | 17 Schutzbleche | 18 Nabenschaltung |

Eindrücke

MAINZIGARTIG MOBIL



Stationen & Mieträder

MAINZIGARTIG MOBIL



Neukundengewinnung für die MVG und Stärkung der eigenen Marktposition!

**Ausbau des Umweltverbundes und aktiver Umweltschutz!
Mobilität aus einer Hand für Menschen ohne eigenes Auto!**

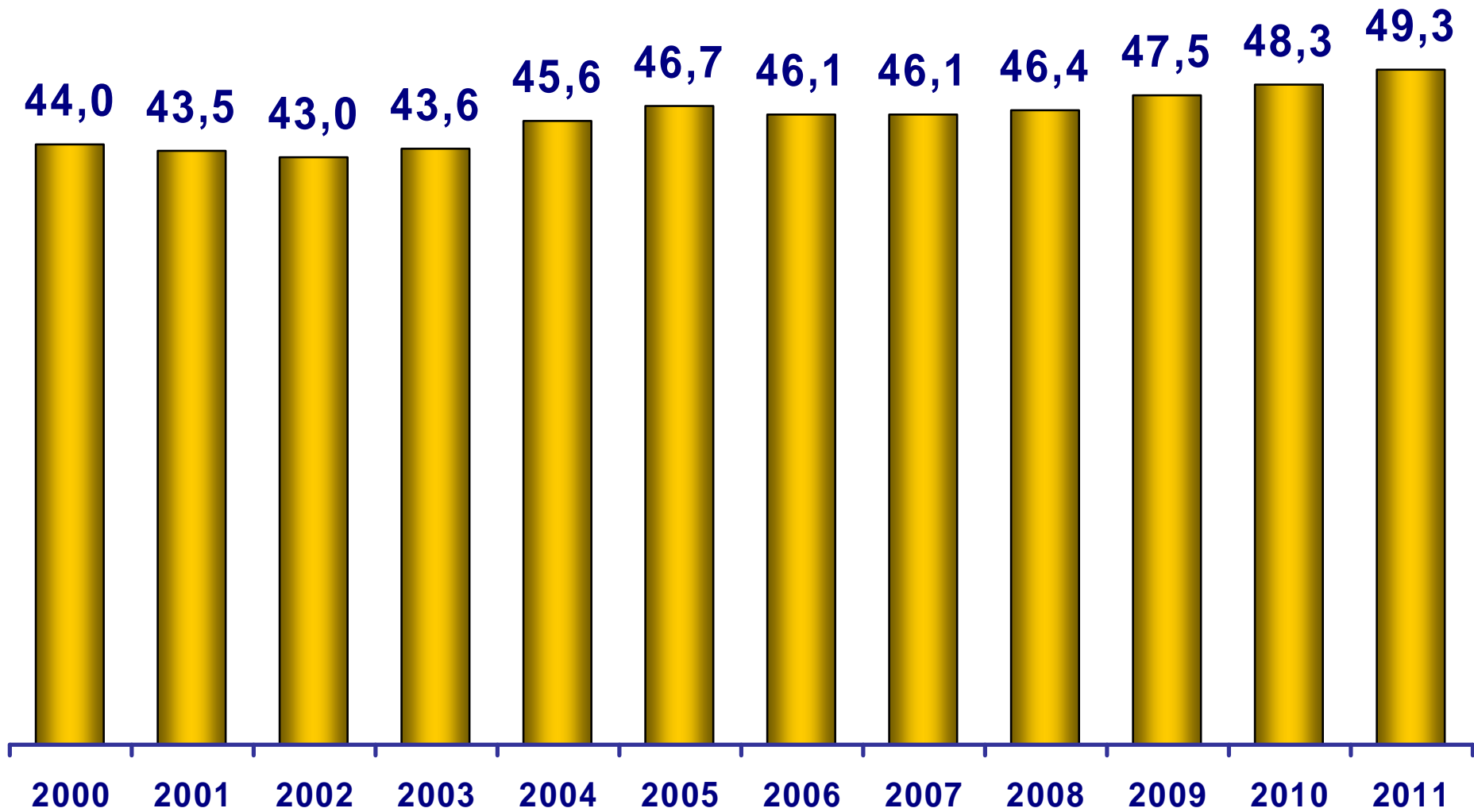
- *Mobilität mit Bussen und Bahnen durch die MVG*
- *Mobilität mit Mieträdern durch die MVG*
- *Mobilität mit Mietautos mit Partnern der MVG*

Stärken von MVGmeinRad

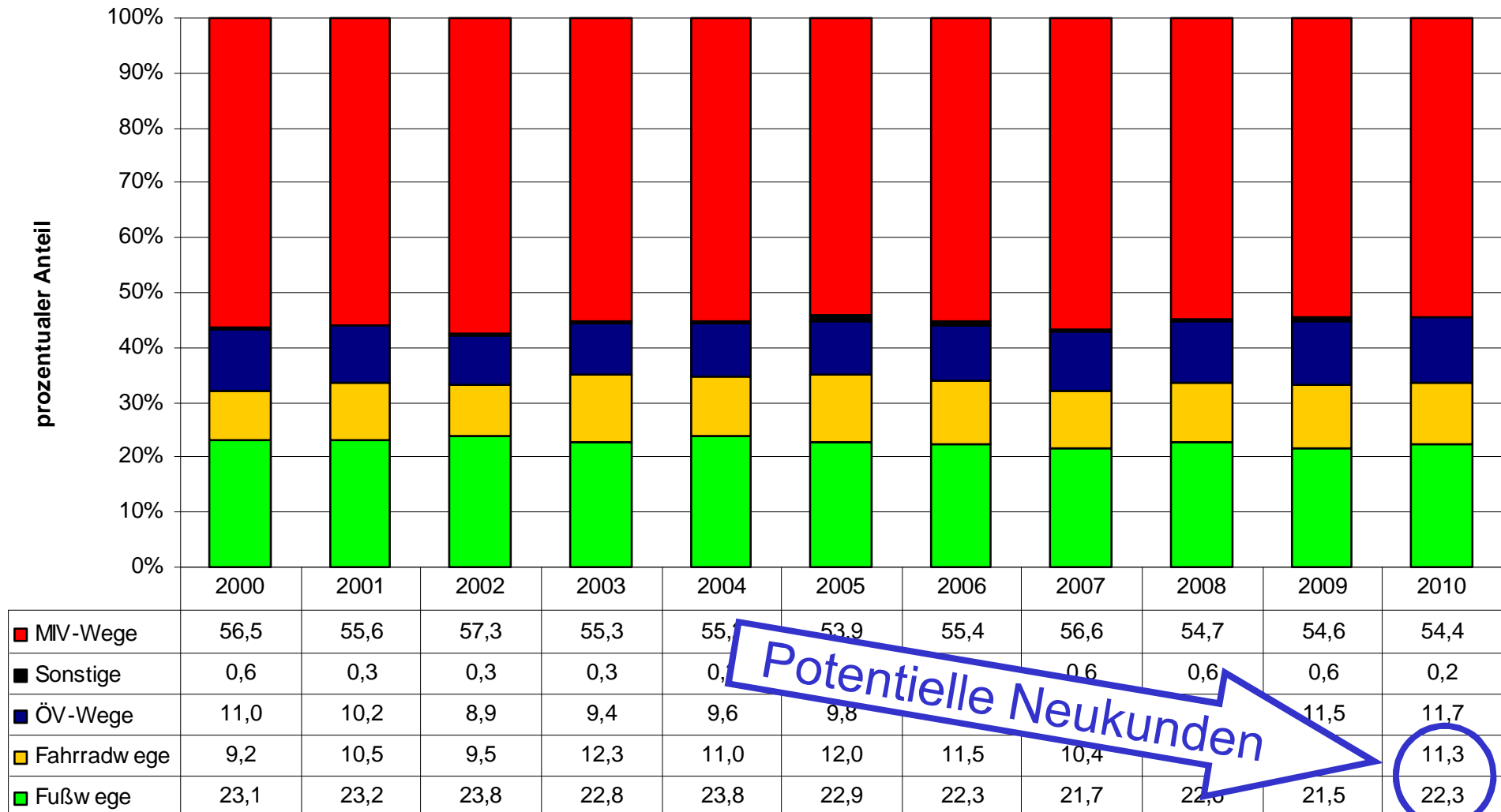
- *Feinerschließung ab den Haltestellen des ÖPNV*
- *Schließung von Angebotslücken im ÖPNV*
- *Alternative und Ergänzung zum ÖPNV*
- *Angebot für Touristen*
- *Fitnessgedanke*
- *Gesundheitsförderung*

Fahrgastzahlen der MVG

MAINZIGARTIG MOBIL



Verkehrsmittelwahl in Deutschland
Quelle: Karlsruhe Institute of Technology (KIT)




Modal Split - Fahrrad

MAINZIGARTIG MOBIL

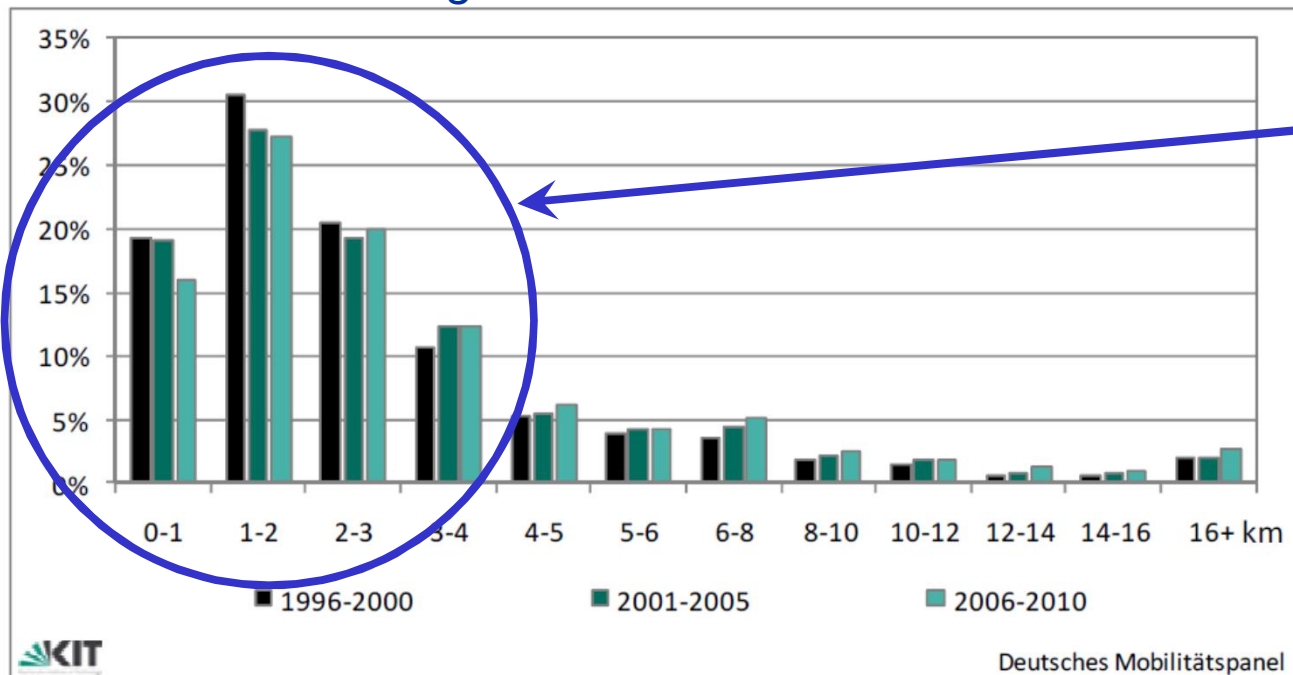
Modal Split des Fahrrads nach Stadtgrößen

	Modal Split des Fahrrads [%]			Veränderung 1996-2000 nach 2006-2010
	1996-2000	2001-2005	2006-2010	
Kleine Orte	8,1%	9,2%	9,6%	+19%
Mittelstädte	10,7%	13,1%	13,0%	+21%
Großstädte	8,9%	11,4%	12,0%	+35%
Allen Ortsgrößen	9,1%	11,0%	11,3%	+24%

 Quelle: Deutsches Mobilitätspanel

Anstieg potentieller Nutzerkreis mit Aussicht auf weiteren Wachstum

Fahrtweitenverteilung beim Fahrrad



Zielgruppe für ein Fahrradvermiet-system bei Fahrten bis 4 km Länge sind ~80% der Fahrten

Kennzeichen MVGmeinRad MAINZIGARTIG MOBIL

Hohe Netzdichte

- 120 Stationen mit \emptyset 12 Stellplätze = 1440 Stellplätze;
- maximal 960 Mieträder
- mindestens 1/3 der Stellplätze bleiben statistisch frei.

Zugang über eTicket (VDV-KA) des ÖPNV

- Integration aller Zeitkarteninhaber (ABO, Studi-Ticket, JOB-Ticket)

Technische Ausstattung

- solarbetriebene Stationen mit Batteriepufferung (>20 Tage stand by)
- Stadtrad mit stufenloser Nabenschaltung (robust und wartungsarm)

Nutzerfinanzierung

- 50% Zuschuss als Anschubfinanzierung durch Fördergeber
- langfristig kostendeckender Betrieb mit ~600.000 Verleihvorgänge/Jahr
= 2.000 Mietfahrten je Tag → 1,3% der ÖPNV Kunden der MVG.

Systemzugang & -nutzung MAINZIGARTIG MOBIL

Registrierung als Kunde von MVGmeinRad

- Kunde registriert sich im WEB Portal
(Zustimmung AGB's und Lastschriftverfahren)
- Kunde identifiziert sich mit Personalausweis in der Vorverkaufsstelle und erhält das eTicket (VDV-KA) inklusive einer persönliche 4-stelligen PIN
- Kunde erhält bei Bedarf eine Kurzeinweisung vor Ort

Entnahme Mietrad

- Display 2x berühren und erwecken
- Sprache [Deutsch/Englisch] wählen
- eTicket „auflegen“ und 4-stellige persönliche PIN eingeben
- Fahrrad auswählen [Stellplatznummer]
- Eingabe am Terminal „beenden“
- Ausgewähltes Fahrrad entnehmen

Rückgabe Mietrad

- Fahrrad in freien Stellplatz einschieben

Fahrradwerkstatt

- *Ein neuer Betriebszweig mit Zweiradmechaniker, Lagerhallen und Fuhrpark*

Verteillogistik

- *Die Mieträder im Stationsnetz bedarfsgerecht verteilen*

Vertrieb und Marketing

- *Kundenbetreuung*
- *WEB-Dienste*

Tarife

- *...*

Ressourcennutzung MVG

- *...*

Fahrradwerkstatt

MAINZIGARTIG MOBIL

Aufgaben

- Instandhaltung Mieträder und Stationen, sowie Verteilung Mieträder

Räumlichkeiten

- Werkstatthalle ~800 qm
- 4 Arbeitsplätze für Fahrradmontage
- Meisterbüro (2 Arbeitsplätze + 2x Service)

Personalausstattung

- 1 Werkstattleiter, 3 Zweiradmechaniker, 1 Hilfsarbeiter & Teilzeitkräfte für Verteilfahrten

Fahrzeugflotte

- 1 FZG für Service + Verteilung
- 1 FZG für Verteilung (15 Räder)
- 1 Anhänger (20 Räder)
- Kurierdienste auf Anfrage (geplant)



Verteillogistik

MAINZIGARTIG MOBIL

Zielsetzung

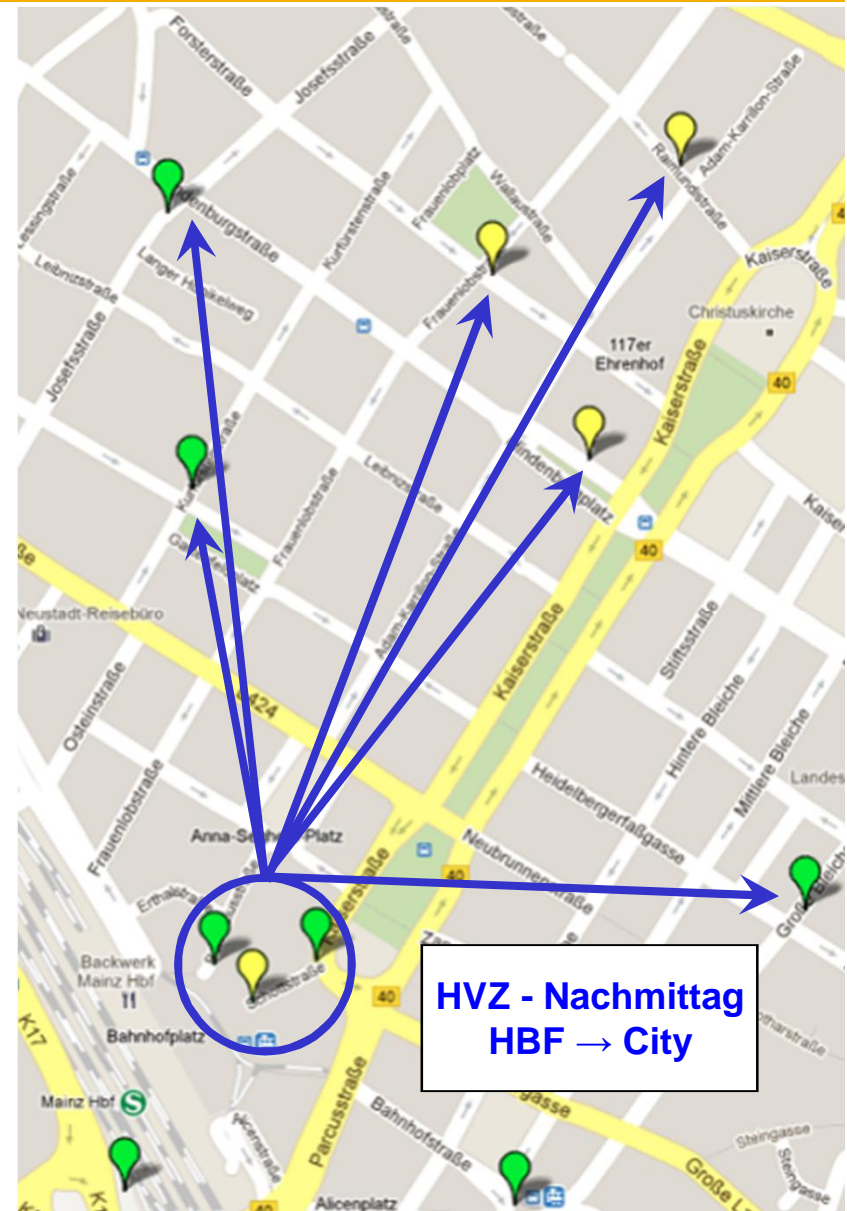
- freie Mieträder
- freie Stellplätze (Slots)

Nutzungsverhalten

- schwankende Lastrichtungen (Wochentag, Uhrzeit)
- Quellen-Senken-Fahrten (bergab geht es einfacher)

Steuerung

- Kritische Zustände definieren und parametrisieren
- Verteilungsaufträge automatisch generieren und über einen Webdienst anbieten
- Verteilung durch internen Service und bspw. externe Kurierdienste
- Tarifierungssysteme anbieten!



Kundenbetreuung

- vollständige Kundendaten werden benötigt (Adresse, Bankdaten, Ausweis)
- erhöhter Informationsbedarf der Kunden zum MVGmeinRad System, da keine standardisierte Mobilitätsdienstleistung wie im ÖPNV
- 24 Stunden – Hotline (MVG und angeschlossenes Callcenter)
- Anmerkung: das Fahrpersonal vor Ort fehlt!

eTicket

- im MVGmeinRad System wird die RFID frei geschaltet und eine 4-stellige PIN vergeben (Zugangsvoraussetzung)
- direkter Partner im eTicket Bereich ist der RMV Rhein-Main-Verkehrsverbund

WEB Dienste

- Kundenregistrierung wird „online“ priorisiert (im Kundencenter auch möglich)
- vollständige Informationen zu MVGmeinRad wird vorgehalten
 - verfügbare Stationsstandorte mit freien Mieträdern & freien Mietradstellplätzen
 - FAQ Bereich für wiederkehrende Kundenanfragen
- Einstieg im Social Media Marketing <http://www.facebook.com/MVGmeinRad>
- die „App“ ist in Arbeit

Einführungstarife!

MVGMEINRAD: SPARFUCHS-TARIFE AB FRÜHJAHR 2012

Nach dem Warmradeln, das voraussichtlich im April endet, bieten wir Ihnen verschiedene Tarifmodelle an. Grundsätzlich gilt während der gesamten Einführungsphase in 2012: Keine Registrierkosten und vergünstigte Tarife.



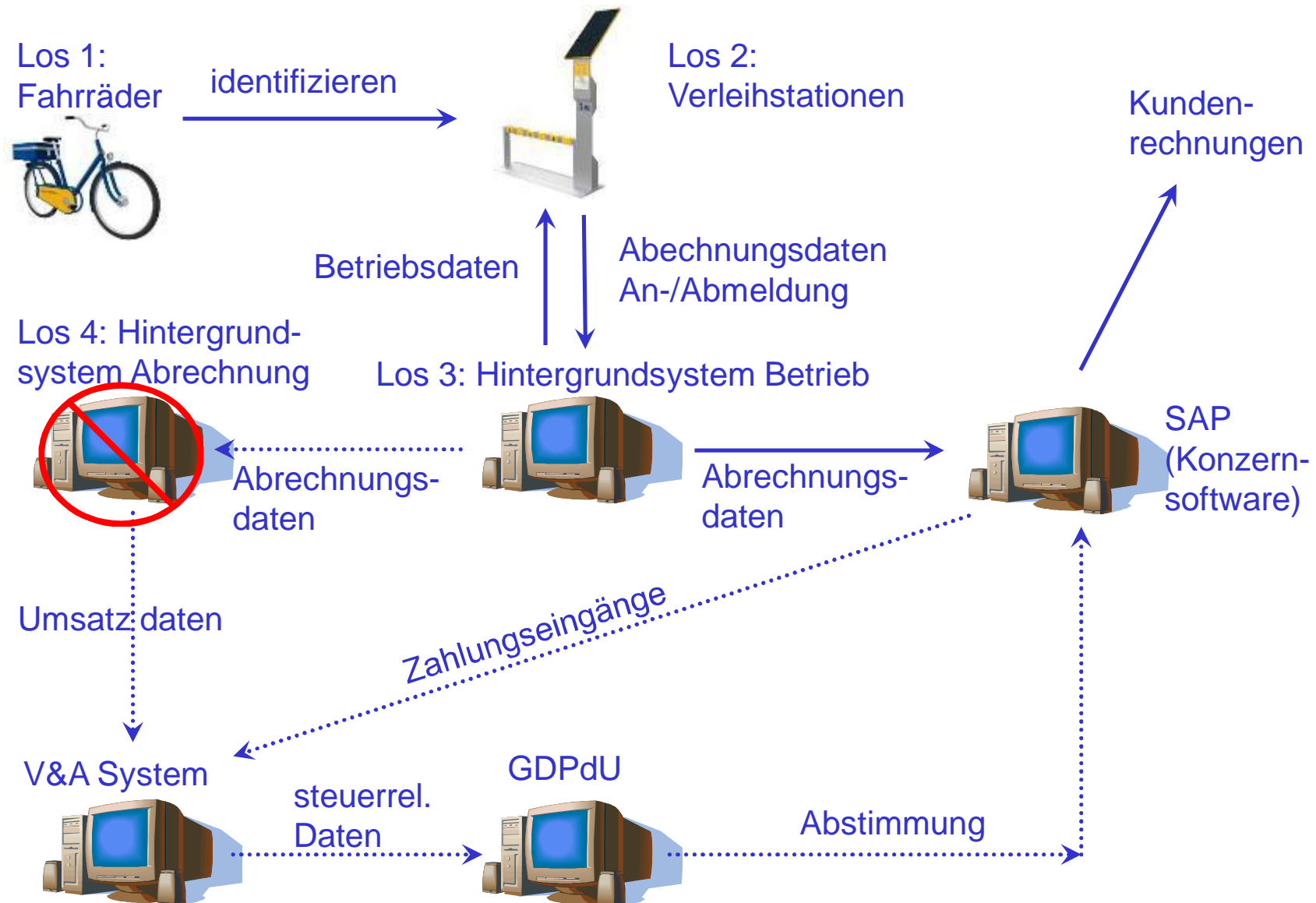
	Jahresbeitrag	erste 30 Min. pro Fahrt	weitere 30 Min. pro Fahrt
"Warmradeln für Eiskalte"	entfällt	0,50 €	0,50 €
Normaltarif	entfällt	1,00 €	1,00 €
Bus-und-Bahn-Tarif*	entfällt	0,50 €	0,50 €
MVGmeinRad SILBER	18,00 €	0,50 €	0,50 €
MVGmeinRad GOLD	59,00 €	entfällt	0,50 €
MVGmeinRad GOLDplus*	29,00 €	entfällt	0,50 €

* Für Inhaber eines Abos, JobTickets, einer FirmenCard oder des SemesterTickets für die Bereiche Mainz-Wiesbaden, RMV- und/oder RNN-Gebiet.

- *Mitarbeiter der Leitstelle und des mobilen Verkehrsdienstes der MVG - außerhalb der Geschäftszeiten*
 - *bei Unfällen, Vandalismus und außergewöhnlichen Ereignissen*
- *Kundencenter mit angeschlossenem Callcenter*
(neustrukturierte Kundenbereiche aufgrund MVGmeinRad)
- *SAP Rechnungswesen im Konzern*
- *IT-Bereiche im Konzern für die technische Systembereitstellung der Kommunikations- und Hintergrundsysteme und Einbindung der WEB – Services insbesondere im Hinblick auf das Thema „Kundendaten“ und „Datenschutz“*
- *Rechtsabteilung im Konzern für AGB's, Betriebserweiterung der MVG und Prüfung der hieraus entstandenen Rechten und Pflichten*

Datenmanagement

MAINZIGARTIG MOBIL



Stand Anfang April 2012

- 45 Fahrradvermietstationen
- ~350 Mieträdern in Betrieb
- ~300 Kunden nutzen regelmäßig das System (insgesamt 999 registriert)
- ~100 Mietfahrten pro Tag
- 91% der Mietfahrten sind kürzer als 30 Minuten
5% der Mietfahrten sind kürzer als 60 Minuten

- Dienstag, Mittwoch, Donnerstag finden die meisten Mietfahrten statt
gefolgt von Montag, Freitag und Samstag
am schwächsten ist der Sonntag
- das Wetter beeinflusst erheblich die Anzahl der Mietfahrten
- am Samstag den 21. April 2012 eröffnet die MVG das System für „Alle“
- insgesamt werden dann 60 Fahrradvermietstationen verfügbar sein
- der Endausbau für 120 Fahrradvermietstationen ist im August 2012 geplant
- bis Ende 2012 sollen 10.000 Kunden bei MVGmeinRad registriert sein

Michael Kraus

Mainzer Verkehrsgesellschaft mbH

Leiter Angebot und Infrastruktur

Telefon. 06131-12 6632

Fax/Mailbox. 06131-12 96632

eMail: michael.kraus@mvg-mainz.de

MVG im Internet: <http://www.mvg-mainz.de>

MVGmeinRad auf Facebook: <http://www.facebook.com/MVGmeinRad>

Systemübersicht

MAINZIGARTIG MOBIL

